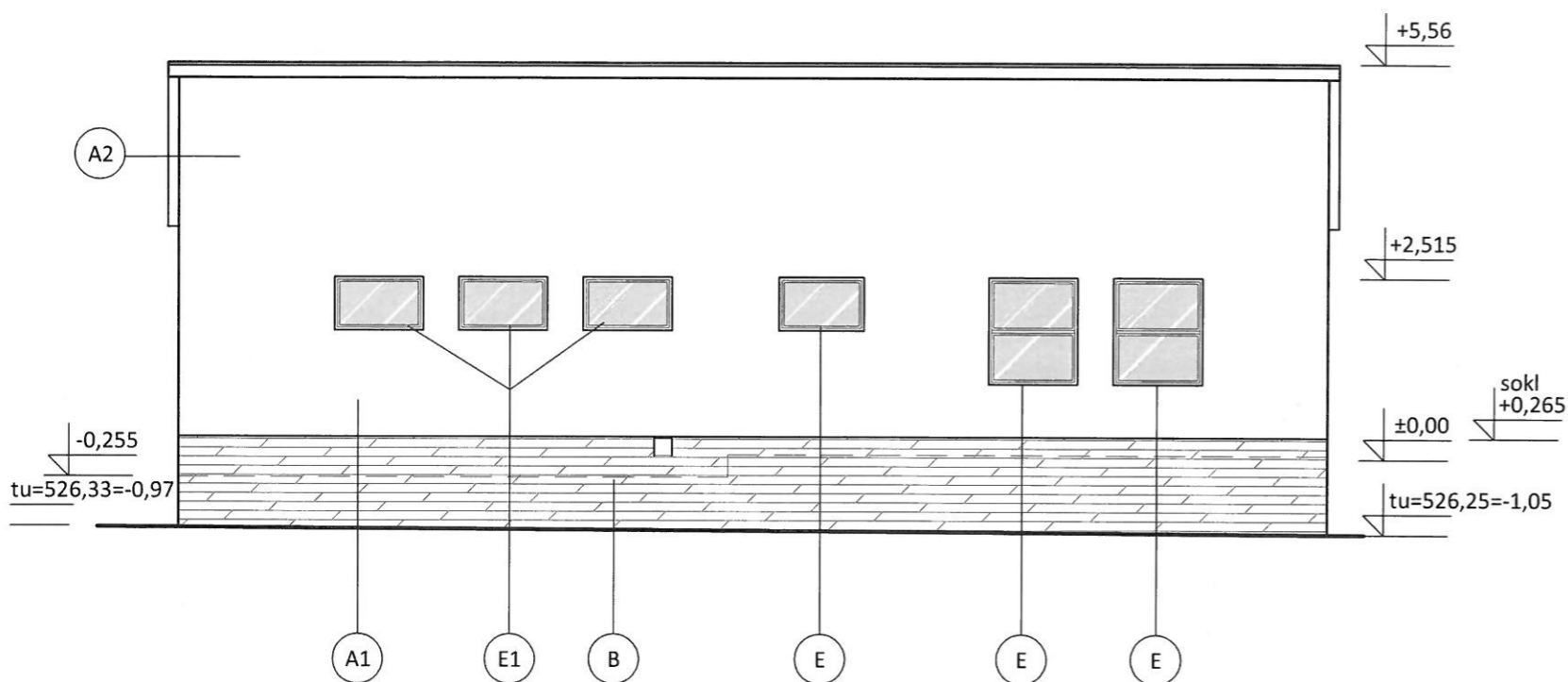


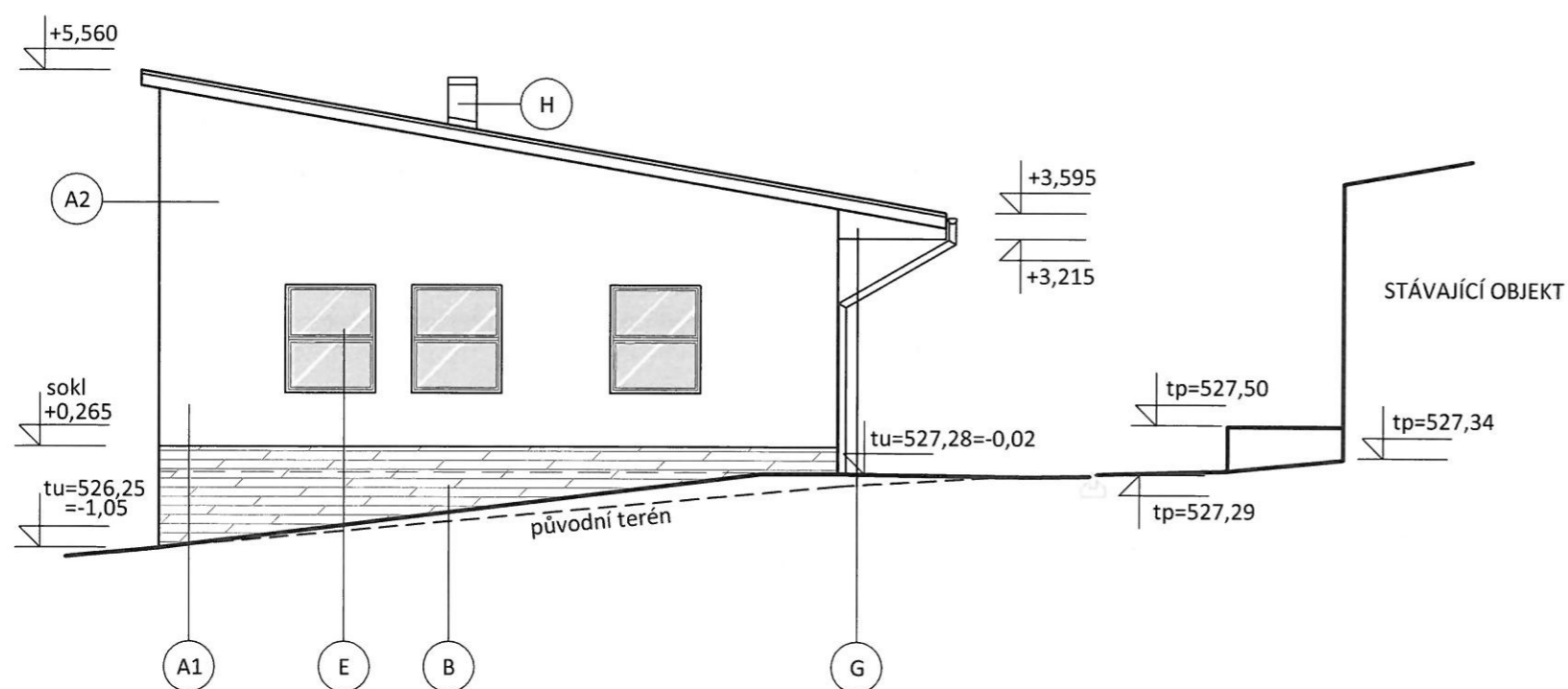
POHLED SEVERNÍ



LEGENDA

- (A1) Vnější omítka - na pórobetonové zdivo, barva světlý karamel. Skladba omítky viz poznámka.
- (A2) Vnější omítka - na tepelnou izolaci, barva světlý karamel. Skladba omítky viz poznámka.
- (B) Sokl - fasádní omítka z přírodního kameniva - popis viz D.1.1.8 (barva světle šedá)
- (C) Krytina - falcový plech, ocelový, zinkovaný, opatřen polyesterovým lakem, barva šedá
- (D) Klempířské výrobky - pozinkovaný, lakovaný okapový systém, barva dle krytiny
- (E) Okna do vytápěných prostor - plastová, barva "čedičová šed"
- (E1) Okna do garáže - plastová, barva "čedičová šed"
- (F) Garážová sekční vrata, barva šedá, dle oken
- (G) Obklad přesahu vazníků palubkami, nátěr-matný lak, barva šedá (upřesní architekt.)
- (H) Komínové těleso nad střechou omítané, barva šedá.


POHLED ZÁPADNÍ



poznámka:

Skladba vnější omítky

- jádrová omítka na pórobetonové zdivo, lehčená vlákny, tl. cca 20mm
- celoplošná armovaná stěrka bez přerušení na horní tep. izol. a dolní pórobetonové zdivo, (fasádní polystyren musí být přesazen proti pórobetonovému zdivu o 20mm tj. o tloušťku jádrové omítky).
- penetrace
- silikonová pastovitá lehčená omítka zrnitosti 2mm

| | | | | |
|---|-----------------------------------|----------------------------|--|-------------|
| HIP Dr. Ing. arch. J. Muňáček | Zodp. projektant Ing. J. Beneš | Vypracoval E. Šestáková |  HUSOVA 46 586 01 JIHLAVA TEL. 56 730 83 25-7 | |
| Stavebník Obec Rančířov, č.p.36; 58601 Rančířov | | | | |
| ROZŠÍŘENÍ AREÁLU OBCENÍHO ÚŘADU RANČIŘOV O NOVOSTAVBU PROVOZNÍHO OBJEKTU parc.č. 311/ 2; k.ú.Rančířov | | | Číslo zakázky | 889 20/a |
| | | | Datum | 2/2021 |
| POHLED SEVERNÍ A ZÁPADNÍ | | | Formát | DPS |
| | | | Účel | 1:100 |
| | | | Číslo výkresu | Číslo kopie |
| | | | D.1.1.9. | |