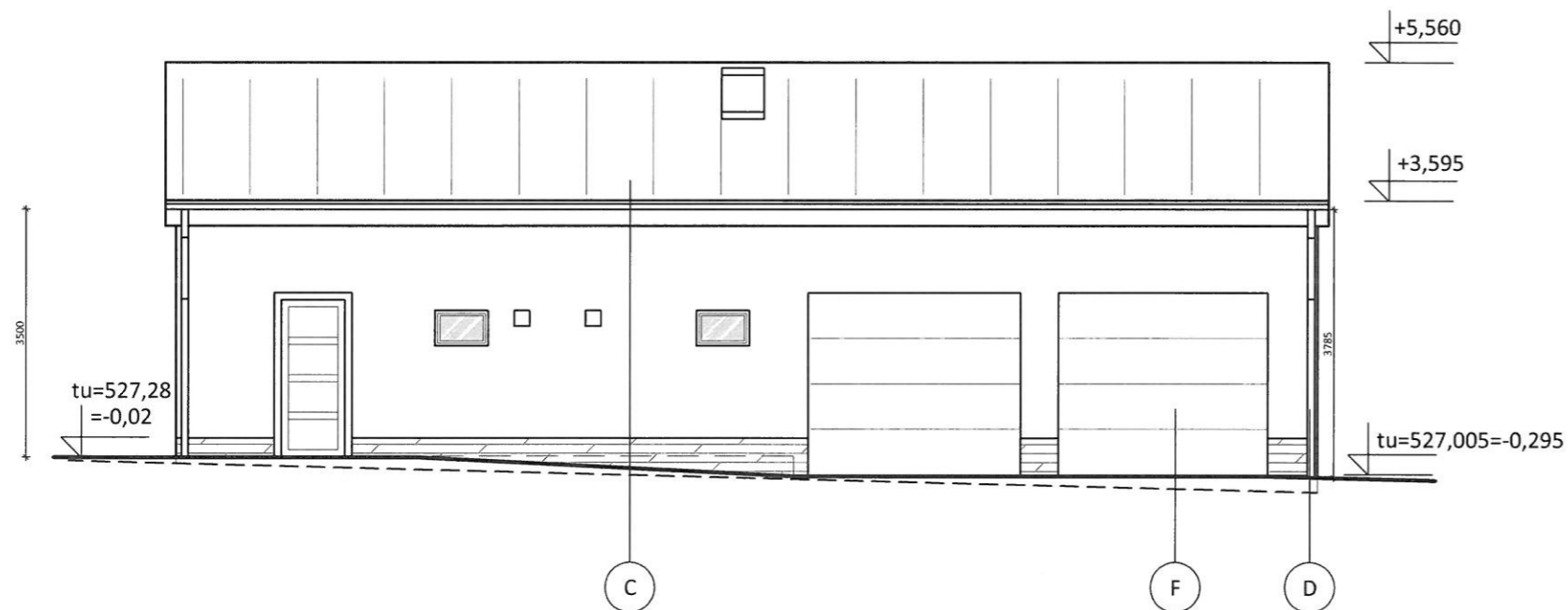
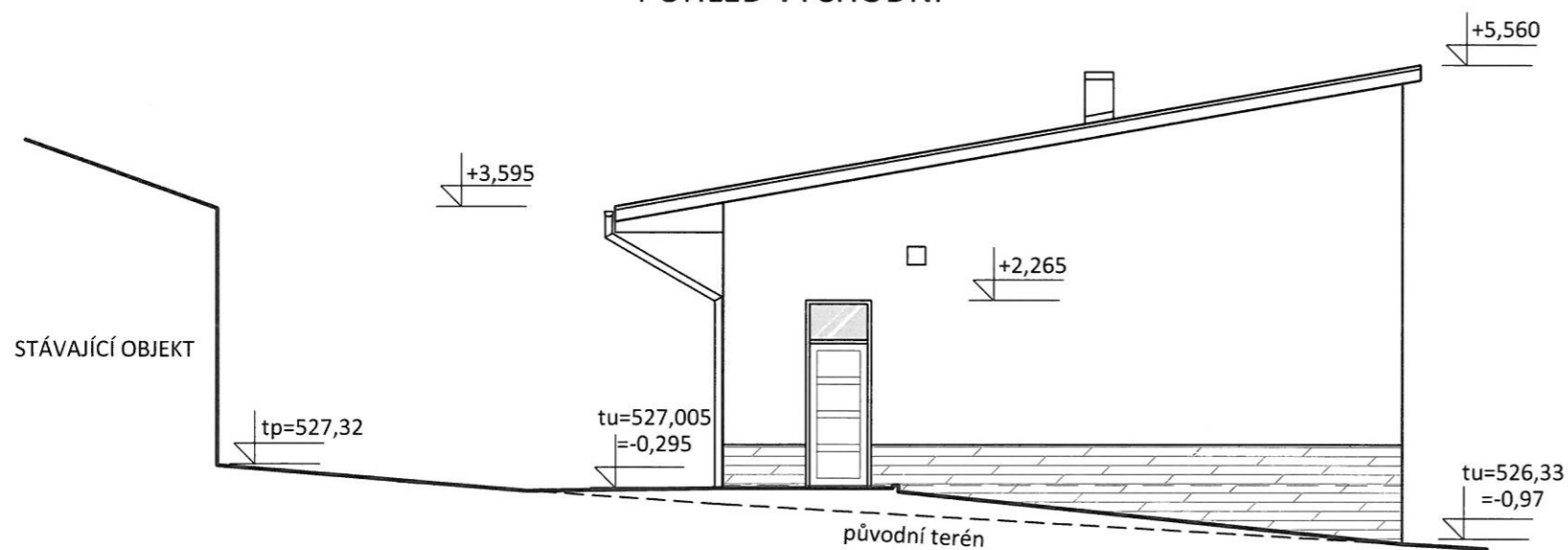


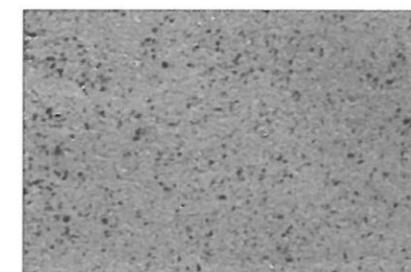
POHLED JIŽNÍ




POHLED VÝCHODNÍ



ÚPRAVA SOKLU



Fasádní omítka z přírodního kameniva pro strojní nebo ruční (ocelové hladítko) nanášení. Nanáší se na suchý očištěný povrch v tl.4-8mm. Spotřeba 4 kg/ m2. Barva šedá - upřesní architekt podle předložených vzorků. Provedení omítky podle technologických podkladů výrobce.

HIP Dr. Ing. arch. J. Muňáček	Zodp. projektant Ing. J. Beneš	Vypracoval E. Šestáková	 HUSOVA 46 586 01 JIHLAVA TEL. 56 730 83 25-7	
Stavebník Obec Rančířov, č.p.36; 58601 Rančířov				
ROZŠÍŘENÍ AREÁLU OBCENÍHO ÚŘADU RANČÍŘOV O NOVOSTAVBU PROVOZNIHO OBJEKTU parc.č. 311/ 2; k.ú.Rančířov			Číslo zakázky	889 20/a
			Datum	2/2021
POHLED JIŽNÍ A VÝCHODNÍ			Formát	
			Účel	DPS
			Měřítko	1:100
			Číslo výkresu	Číslo kopie
			D.1.1.8.	